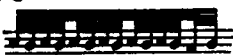


## XII Preludium

Andante sostenuto ed elegiaco (♩=52)

a) Górný głos powinien dominować.

b) Albo 

c) Również tutaj należy wyraźnie wydatnić głos najwyższy i zróżnicować głosy pod względem barwy.

9 *p*

11 *f con la più grande espressione* *p*

14 *allargando* *a tempo* *f*

17 *con molta voce e sempre espress.*

20

d) W pierwszej połowie tego taktu należy zdecydowanie wydźwignąć głos najwyższy.  
 e) Aby poswoić brzmień c w basie, w rękopisie stałe związane

łukami przerwano luk; gramy *ff*.  
 f) Następującą dźwięki nieco wydźwignąć:



## XII Fuga

Molto moderato ( $\text{♩} = 66$ ) *bene appoggiato*

(a 4voci) *p bene appoggiato*

*sotto voce*  
a)

*sempre legato*

*p marc.*

b)

*mf*

c)

Temat

I Kontrapunkt

II kontrapunkt

Odpowiedź tonalna

III kontrapunkt

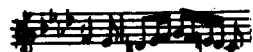
t. 13, 28

a) Ścisłe rytmicznie.

b) Focbodzi z kontrapunktu.

c) Po tych czterech dźwiękach drugi kontra-

punkt kontynuowany jest w głosie bezpośrednio wyższym:



15 *mf* *p*

18 *mf* *T*

21 *f*

24

27 *g)* *mf* *T*

d) Zaakcentować *f* przedłużone luksem i zagrać lekko drugie*f*  
Ta sama uwaga stosuje się do ostatniej ćwierćnuty w t. 29.

e) Pochodź z kontrapunktu w odwróceniu (inwersja).

f) W tym takcie i dwu następnych podkreślić głos środkowy  
(altowy). Pozostałe głosy piano.

g) Porównaj odnośnik c).



